

# LOLITE

📍 MAMELLES











# **PRÉSENTATION DU PROGRAMME**



## ***Bienvenue à la Résidence LOLITE***

Située dans l'un des quartiers les plus prisés de la ville de Dakar, entourée de boutiques chics, de cafés chaleureux, de plages d'exception et de monuments historiques, LOLITE représente un style de vie.

Idéalement positionnée géographiquement, entre les Almadies et les Mamelles, la résidence vous séduira par son calme absolu, la qualité de construction de l'immeuble et de ses parties communes ainsi que le sentiment de sécurité et de bien-être qu'elle saura vous conférer.

A proximité du Phare des Mamelles, à quelques minutes des plages privées, des meilleurs restaurants, hôtels et du Monument de la Renaissance, Lolite offre à ses résidents un niveau d'aisance maximal. Au quotidien vous bénéficierez également des meilleurs instituts médicaux, scolaires et services bancaires.

Nichée dans une voie privée calme et sécurisée, le programme se développe sur une surface de 1000 m<sup>2</sup>. Le rez-de-chaussée est dédié aux commodités et offre une belle entrée.

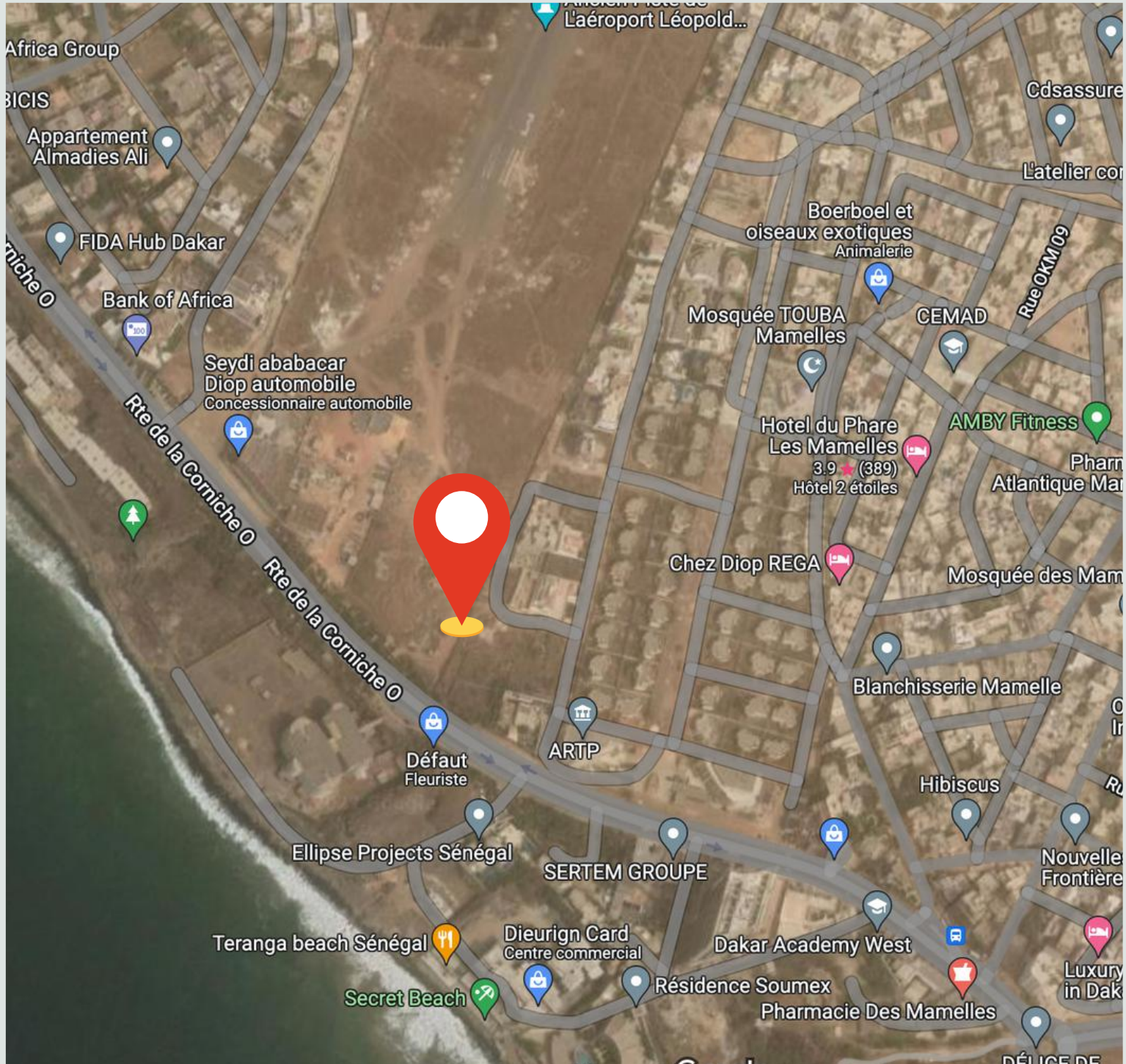
Les appartements se déclinent en F2 ET F4 et sont dotés de plusieurs balcons, inondant les espaces de vie généreux de lumière naturelle et faisant profiter du souffle enivrant de la brise marine et à partir de la façade principale d'une vue imprenable sur la mer .





# LOCALISATION

<https://cutt.ly/XCuPTjA> 







# **DESCRIPTION DU PROGRAMME**

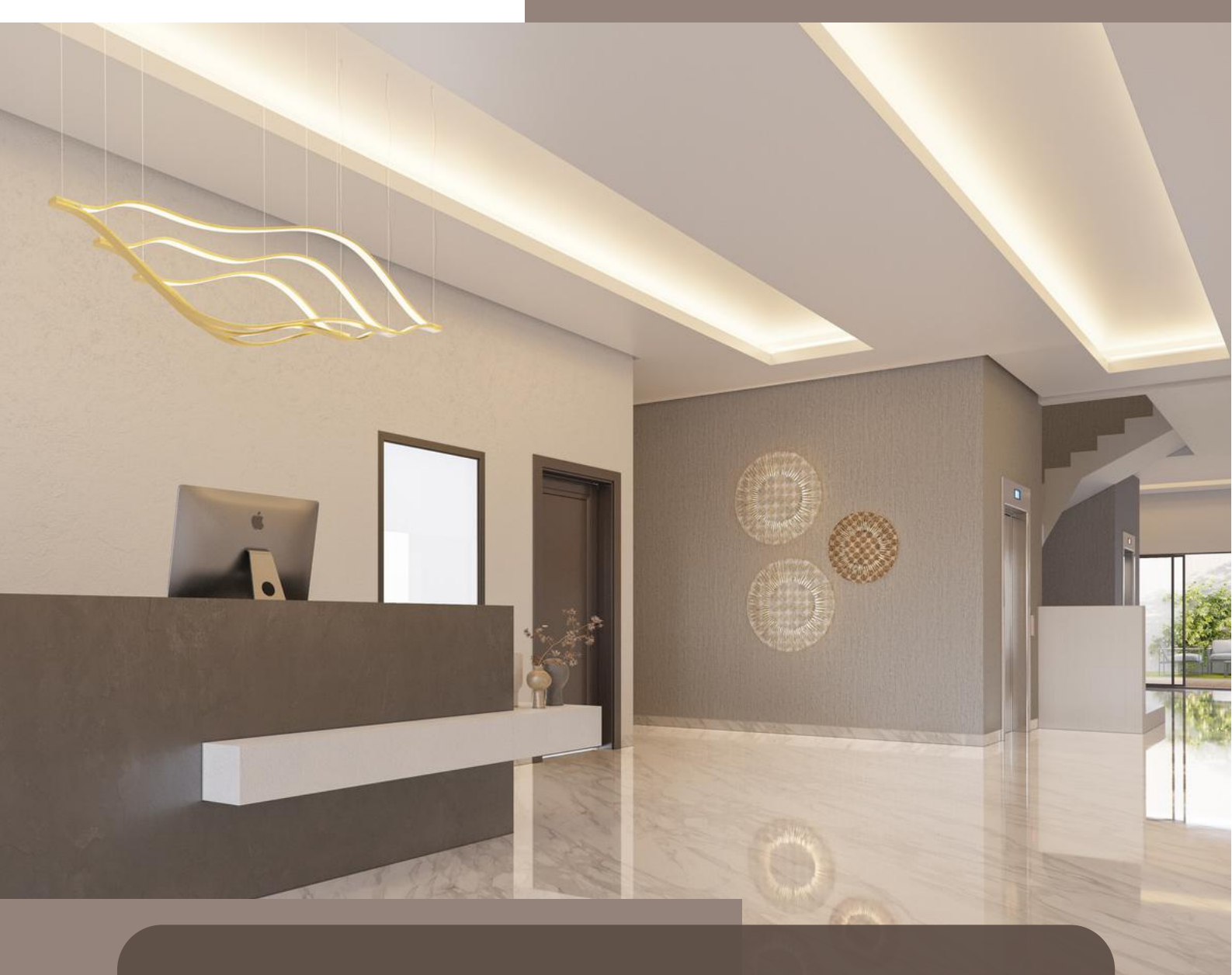




## PRESTATIONS DU PROGRAMME

- 1 Hall d'entrée
- 1 Salle d'attente
- 2 Ascenseurs aux normes internationales
- 1 Salle polyvalente
- 1 Salle de sport
- 1 Piscine
- Des places de parking au niveau du sous-sol et du RDC
- 1 Réservoir d'eau
- 1 Surpresseur d'eau
- 1 Groupe électrogène
- 1 Local poubelle
- 1 Service de gardiennage 24h/24
- 1 Service d'entretien et de nettoyage
- La gestion du syndic de copropriété





# Hall d'entrée

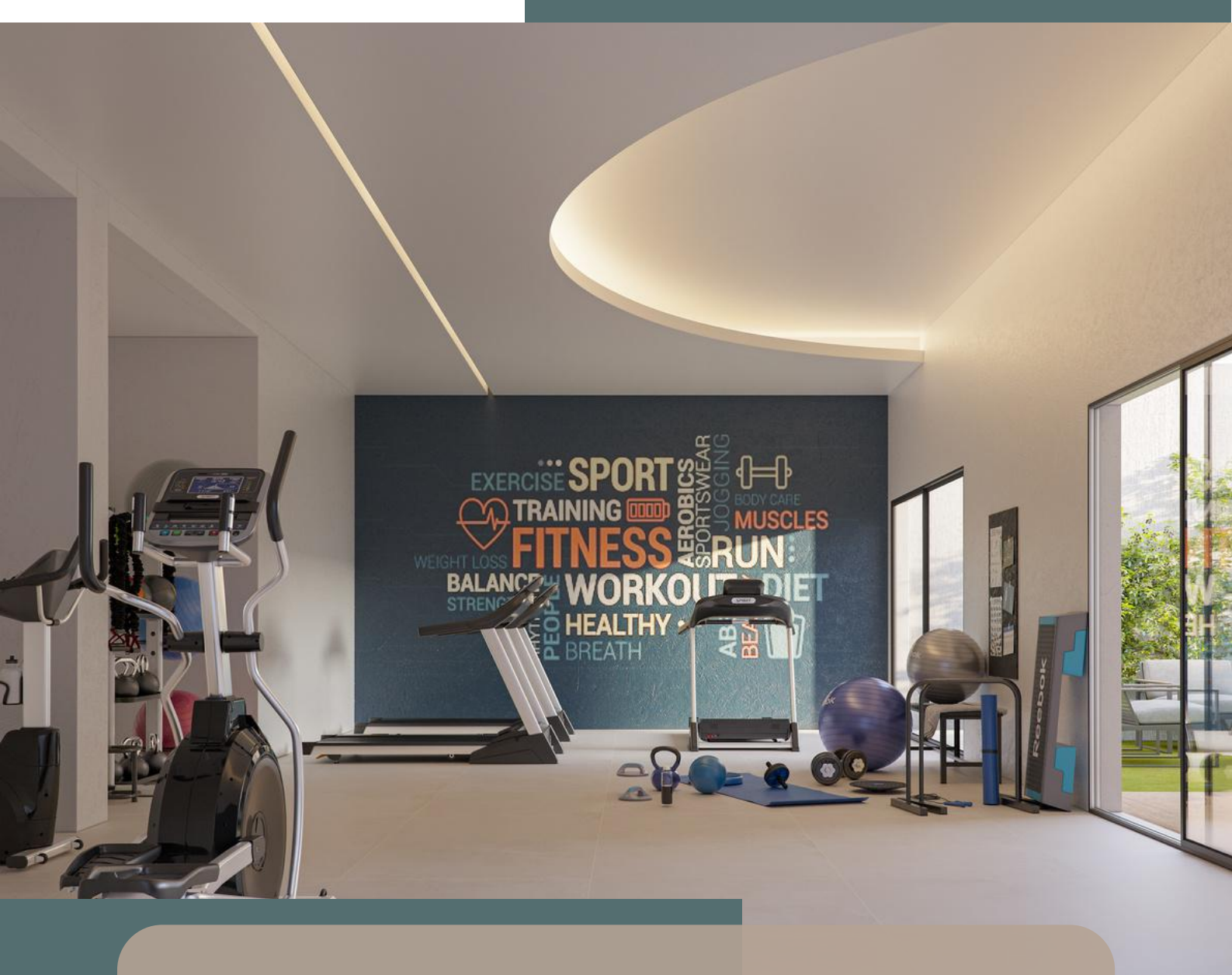
\*Images non contractuelles





# Salon d'accueil





# Salle de sport





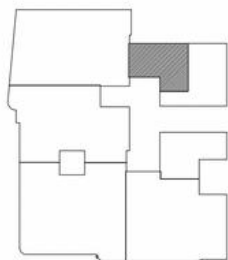
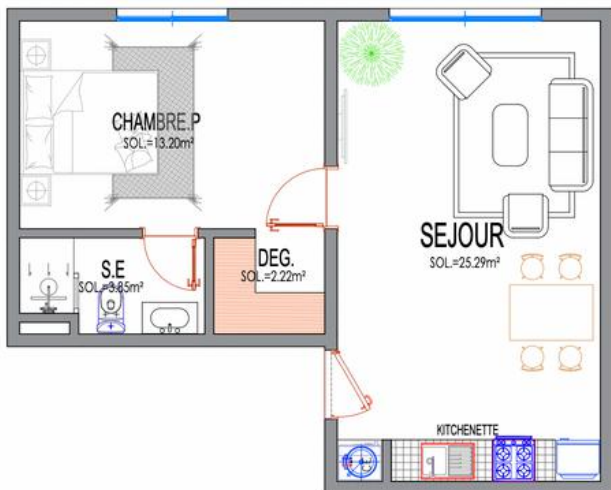
# Salle polyvalente







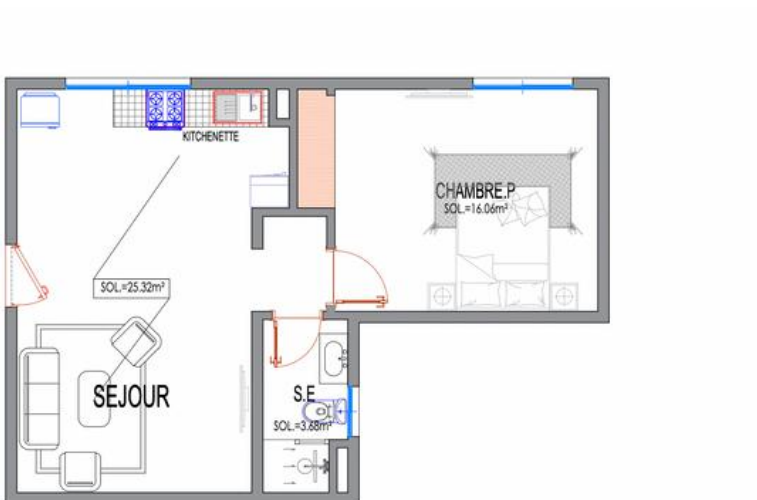
# Piscine



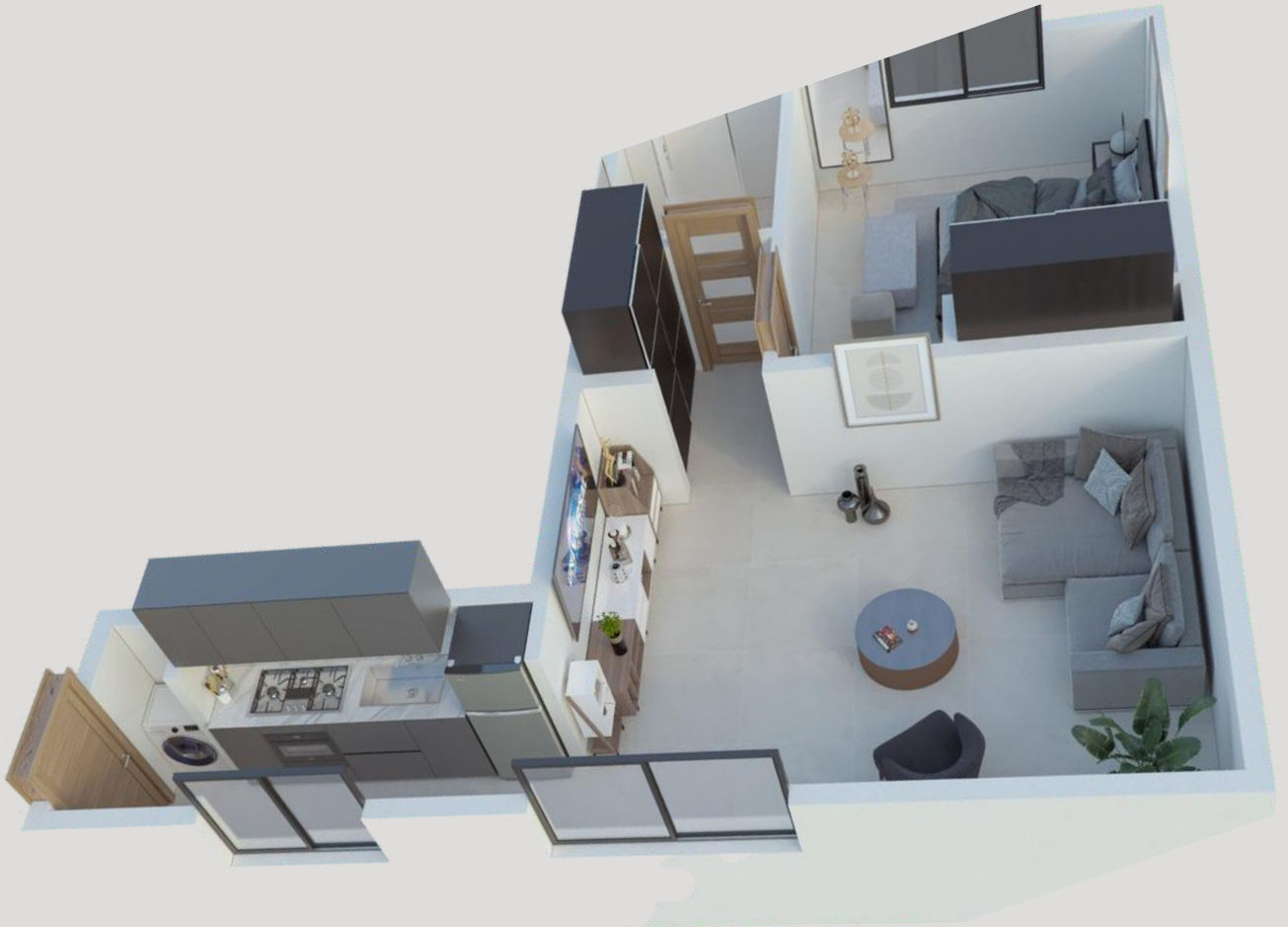
SURF. UTILE = 44.56m

- **Séjour** : 25 m<sup>2</sup>
- **Dégagement** : 2 m<sup>2</sup>
- **Chambre** : 13 m<sup>2</sup>
- **Salle d'eau** : 3 m<sup>2</sup>





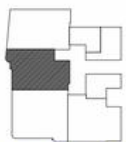
- **Séjour** : 25 m<sup>2</sup>
- **Chambre** : 16 m<sup>2</sup>
- **Salle d'eau** : 3 m<sup>2</sup>



SURF. UTILE = 51.39 m<sup>2</sup>

- **Séjour** : 22 m<sup>2</sup>
- **Dégagement** : 2 m<sup>2</sup>
- **Chambre** : 14 m<sup>2</sup>
- **Salle d'eau** : 4 m<sup>2</sup>





SURF TOTALE = 147.52m<sup>2</sup>

- **Hall d'entrée** : 3 m<sup>2</sup>
- **Espace de vie** : 10 m<sup>2</sup>
- **Séjour** : 35 m<sup>2</sup>
- **Terrasse** : 5 m<sup>2</sup>
- **Cuisine** : 10 m<sup>2</sup>
- **Buanderie** : 2 m<sup>2</sup>
- **Toilettes domestique** : 1,9 m<sup>2</sup>
- **Toilettes visiteurs** : 2 m<sup>2</sup>
- **Dégagement** : 4 m<sup>2</sup>
- **Chambre principale** : 22 m<sup>2</sup>
- **Salle d'eau** : 5 m<sup>2</sup>
- **Terrasse** : 6 m<sup>2</sup>
- **Chambre 2** : 12 m<sup>2</sup>
- **Salle d'eau** : 3 m<sup>2</sup>
- **Chambre 3** : 12 m<sup>2</sup>
- **Salle d'eau** : 3 m<sup>2</sup>



- **Hall d'entrée** : 3 m<sup>2</sup>
- **Espace de vie** : 10 m<sup>2</sup>
- **Séjour** : 35 m<sup>2</sup>
- **Terrasse** : 5 m<sup>2</sup>
- **Cuisine** : 10 m<sup>2</sup>
- **Buanderie** : 2 m<sup>2</sup>
- **Toilettes domestique** : 1,9 m<sup>2</sup>
- **Toilettes visiteurs** : 2 m<sup>2</sup>
- **Dégagement** : 4 m<sup>2</sup>
- **Chambre principale** : 22 m<sup>2</sup>
- **Salle d'eau** : 5 m<sup>2</sup>
- **Terrasse** : 6 m<sup>2</sup>
- **Chambre 2** : 12 m<sup>2</sup>
- **Salle d'eau** : 3 m<sup>2</sup>
- **Chambre 3** : 12 m<sup>2</sup>
- **Salle d'eau** : 3 m<sup>2</sup>





VAR 1



SURF. UTILE = 146.72m<sup>2</sup>

- **Séjour** : 46 m<sup>2</sup>
- **Terrasse** : 5 m<sup>2</sup>
- **Coin privé** : 10 m<sup>2</sup>
- **Toilettes visiteurs** : 2 m<sup>2</sup>
- **Cuisine** : 10 m<sup>2</sup>
- **Buanderie** : 2 m<sup>2</sup>
- **Toilettes domestique** : 1,7 m<sup>2</sup>
- **Chambre principale** : 17 m<sup>2</sup>
- **Salle d'eau** : 5 m<sup>2</sup>
- **Dressing** : 6 m<sup>2</sup>
- **Terrasse** : 4 m<sup>2</sup>
- **Chambre 2** : 13 m<sup>2</sup>
- **Salle d'eau** : 3 m<sup>2</sup>
- **Chambre 3** : 11 m<sup>2</sup>
- **Dressing** : 2 m<sup>2</sup>
- **Salle d'eau** : 3 m<sup>2</sup>



VAR 1

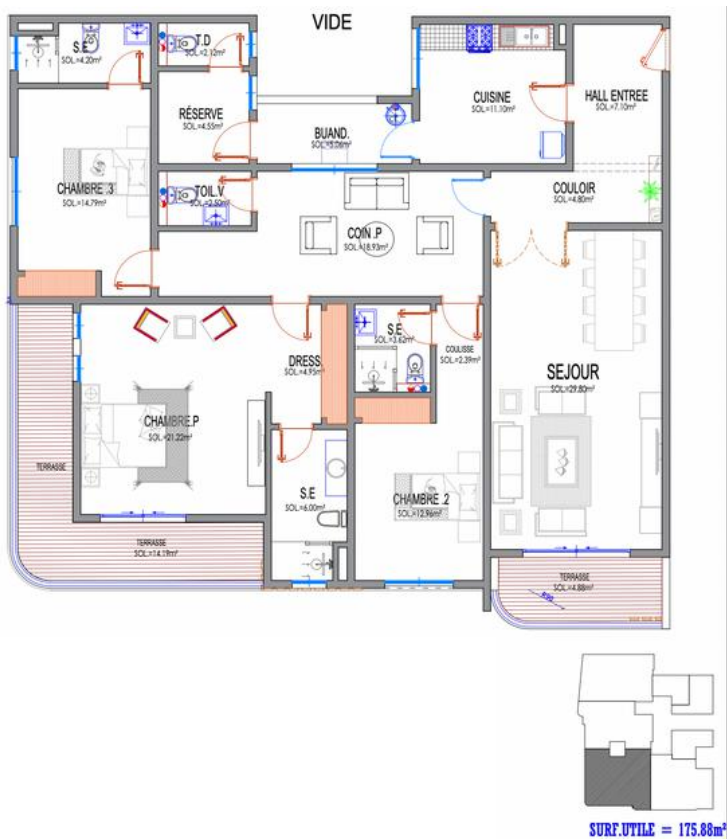


- **Hall d'entrée** : 11 m<sup>2</sup>
- **Coin privé** : 13 m<sup>2</sup>
- **Séjour** : 33 m<sup>2</sup>
- **Terrasse** : 4 m<sup>2</sup>
- **Cuisine** : 10 m<sup>2</sup>
- **Buanderie** : 3 m<sup>2</sup>
- **Toilettes domestique** : 2 m<sup>2</sup>
- **Toilettes visiteurs** : 2 m<sup>2</sup>
- **Réserve** : 3 m<sup>2</sup>
- **Chambre principale** : 22 m<sup>2</sup>
- **Salle d'eau** : 4 m<sup>2</sup>
- **Terrasse** : 3 m<sup>2</sup>
- **Chambre 2** : 12 m<sup>2</sup>
- **Salle d'eau** : 3 m<sup>2</sup>
- **Couloir** : 2 m<sup>2</sup>
- **Chambre 3** : 12 m<sup>2</sup>
- **Salle d'eau** : 3 m<sup>2</sup>
- **Dressing** : 4 m<sup>2</sup>





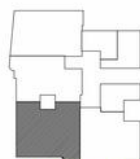
VAR 1



- **Hall d'entrée :** 7 m<sup>2</sup>
- **Couloir :** 4 m<sup>2</sup>
- **Coin privé :** 18 m<sup>2</sup>
- **Séjour :** 29 m<sup>2</sup>
- **Terrasse :** 4 m<sup>2</sup>
- **Cuisine :** 11 m<sup>2</sup>
- **Buanderie :** 5 m<sup>2</sup>
- **Toilettes domestique :** 2 m<sup>2</sup>
- **Toilettes visiteurs :** 2 m<sup>2</sup>
- **Réserve :** 4 m<sup>2</sup>
- **Chambre principale :** 21 m<sup>2</sup>
- **Salle d'eau :** 6 m<sup>2</sup>
- **Dressing :** 4 m<sup>2</sup>
- **Terrasse :** 14 m<sup>2</sup>
- **Chambre 2 :** 12 m<sup>2</sup>
- **Salle d'eau :** 3 m<sup>2</sup>
- **Coulisse :** 2 m<sup>2</sup>
- **Chambre 3 :** 14 m<sup>2</sup>
- **Salle d'eau :** 4 m<sup>2</sup>



VAR 1



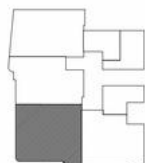
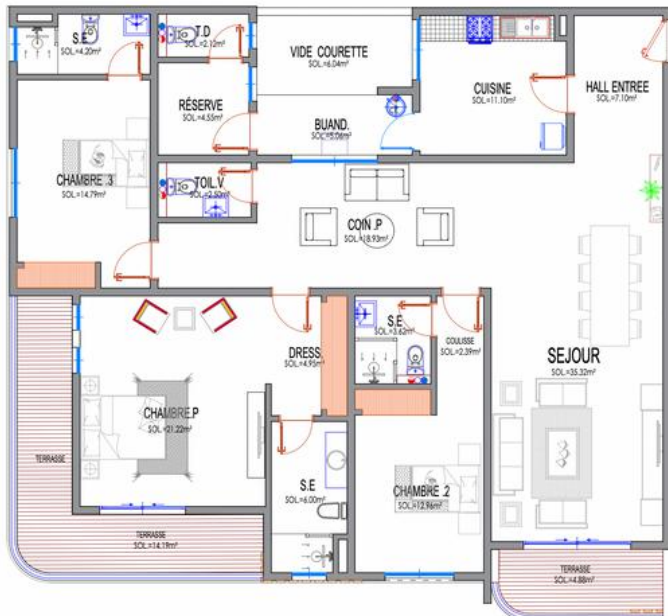
SURF. UTILE = 175.91m<sup>2</sup>

- **Hall d'entrée :** 7 m<sup>2</sup>
- **Couloir :** 4 m<sup>2</sup>
- **Coin privé :** 18 m<sup>2</sup>
- **Séjour :** 29 m<sup>2</sup>
- **Terrasse :** 4 m<sup>2</sup>
- **Cuisine :** 11 m<sup>2</sup>
- **Buanderie :** 5 m<sup>2</sup>
- **Toilettes domestique :** 2 m<sup>2</sup>
- **Toilettes visiteurs :** 2 m<sup>2</sup>
- **Réserve :** 4 m<sup>2</sup>
- **Chambre principale :** 21 m<sup>2</sup>
- **Salle d'eau :** 6 m<sup>2</sup>
- **Dressing :** 4 m<sup>2</sup>
- **Terrasse :** 14 m<sup>2</sup>
- **Chambre 2 :** 12 m<sup>2</sup>
- **Salle d'eau :** 3 m<sup>2</sup>
- **Coulisse :** 2 m<sup>2</sup>
- **Chambre 3 :** 14 m<sup>2</sup>
- **Salle d'eau :** 4 m<sup>2</sup>





VAR 1



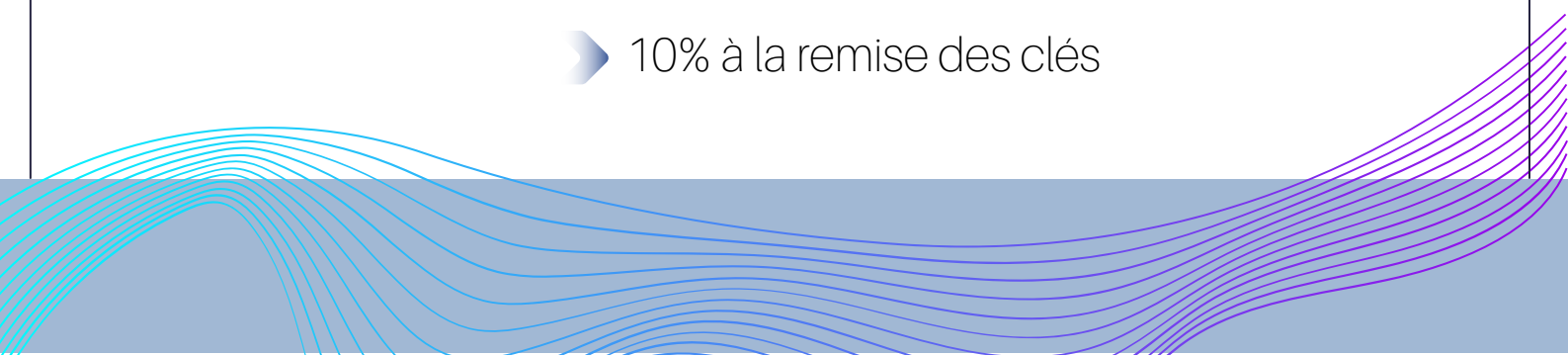
SURF. UTILE = 181.92m<sup>2</sup>

- **Hall d'entrée :** 7 m<sup>2</sup>
- **Coin privé :** 18 m<sup>2</sup>
- **Séjour :** 35 m<sup>2</sup>
- **Terrasse :** 4 m<sup>2</sup>
- **Cuisine :** 11 m<sup>2</sup>
- **Buanderie :** 5 m<sup>2</sup>
- **Toilettes domestique :** 2 m<sup>2</sup>
- **Toilettes visiteurs :** 2 m<sup>2</sup>
- **Réserve :** 4 m<sup>2</sup>
- **Chambre principale :** 21 m<sup>2</sup>
- **Salle d'eau :** 6 m<sup>2</sup>
- **Dressing :** 4 m<sup>2</sup>
- **Terrasse :** 14 m<sup>2</sup>
- **Chambre 2 :** 12 m<sup>2</sup>
- **Salle d'eau :** 3 m<sup>2</sup>
- **Coulisse :** 2 m<sup>2</sup>
- **Chambre 3 :** 14 m<sup>2</sup>
- **Salle d'eau :** 4 m<sup>2</sup>



# CHRONOLOGIE DU PROJET

## MODALITÉS DE PAIEMENT

- 10% à la signature du contrat de réservation
  - 20% au démarrage des travaux
  - 10% à l'élévation des murs du RDC
  - 10% à l'élévation des murs du 3ème étage
  - 10% à l'élévation des murs du 5ème étage
  - 10% à l'élévation des murs du 8ème étage
  - 10% à l'élévation des murs du 10ème étage
  - 10% au stade de second œuvre : Carrelage, plomberie, etc.
  - 10% à la remise des clés
- 





RÉSIDENCES  
**Kimia**  
by Sablux

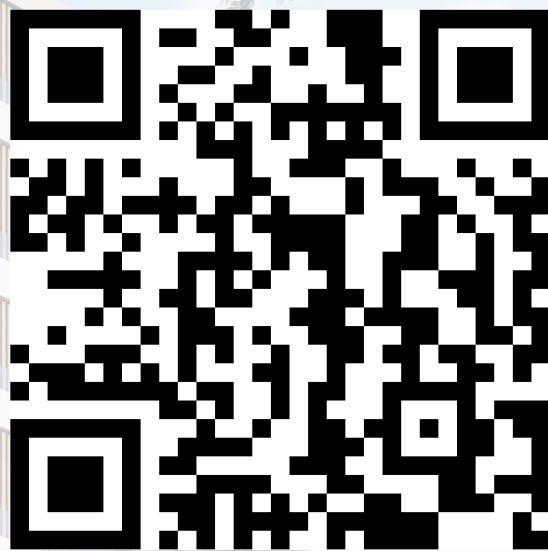


*Nos prestigieuses villas sur la Pointe Sarène...*



# LOLITE

MAMELLES



**Scannez et découvrez  
notre site web**

*Réservez dès  
maintenant votre  
appartement*

#SABLUXHOLDING

